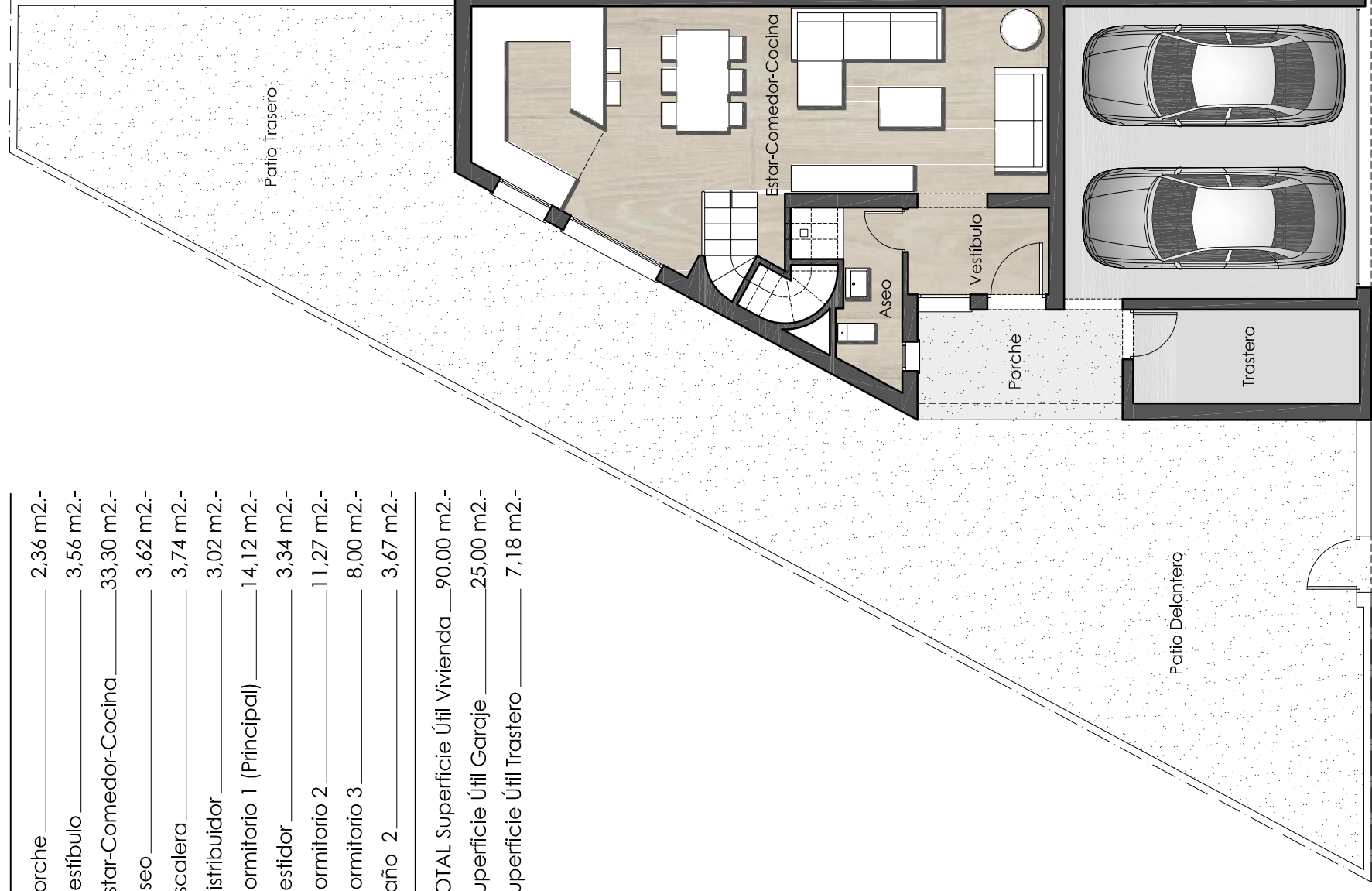


CUADRO SUPERFICIES ÚTILES

Porche	2,36 m2.-
Vestíbulo	3,56 m2.-
Estar-Comedor-Cocina	33,30 m2.-
Aseo	3,62 m2.-
Escalera	3,74 m2.-
Distribuidor	3,02 m2.-
Dormitorio 1 (Principal)	14,12 m2.-
Vestidor	3,34 m2.-
Dormitorio 2	11,27 m2.-
Dormitorio 3	8,00 m2.-
Baño 2	3,67 m2.-
TOTAL Superficie Útil Vivienda	90,00 m2.-
Superficie Útil Garaje	25,00 m2.-
Superficie Útil Trastero	7,18 m2.-



PLANTA BAJA



Superficie Construida Vivienda	115,83 m2.-
Superficie Construida Garaje	28,24 m2.-
Superficie Construida Trastero	10,37 m2.-
Superficie Libre Patio	110,00 m2.-
Superficie de Parcela	206,00 m2.-



PLANTA ALTA



PROMOCIÓN DE 16 ADOSADAS

PLAN PARCIAL SUO-19 "S1/SURNP R2-LA ESTRELLA"
ALCALÁ DE GUADAIRA (SEVILLA).

VIVIENDA DE PROTECCIÓN OFICIAL N.º 1.



Promueve: Comercializa:

