

PROMOCIÓN DE 16 ADOSADAS

PLAN PARCIAL SUO-19 "S1/SURNP R2-LA ESTRELLA"
ALCALÁ DE GUADAIRA (SEVILLA).

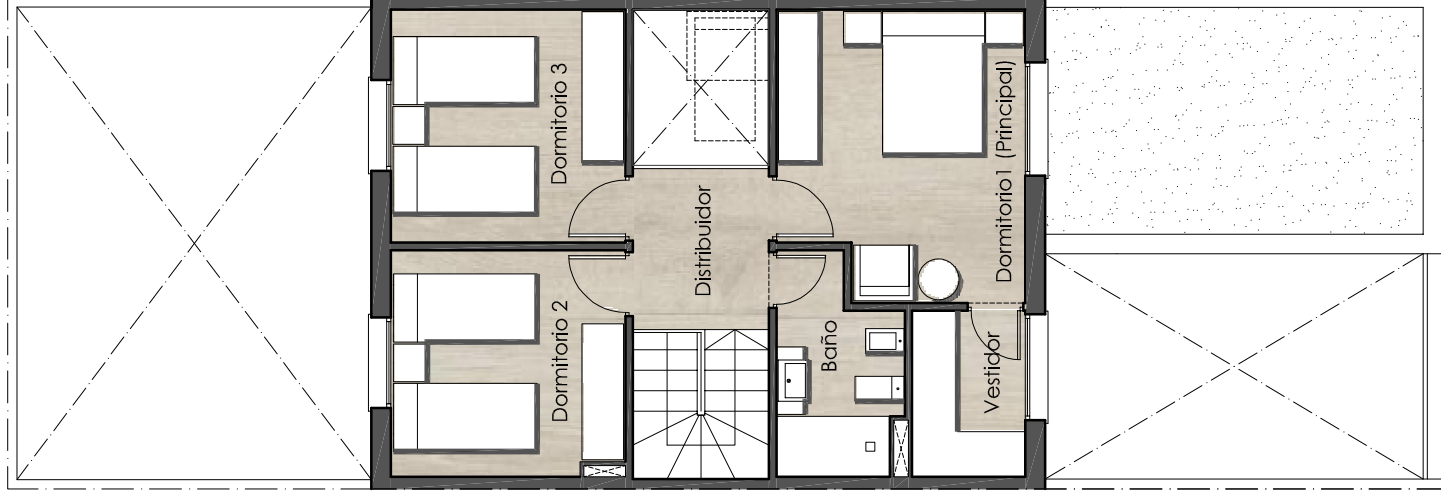
VIVIENDA DE PROTECCIÓN OFICIAL N.º 11.



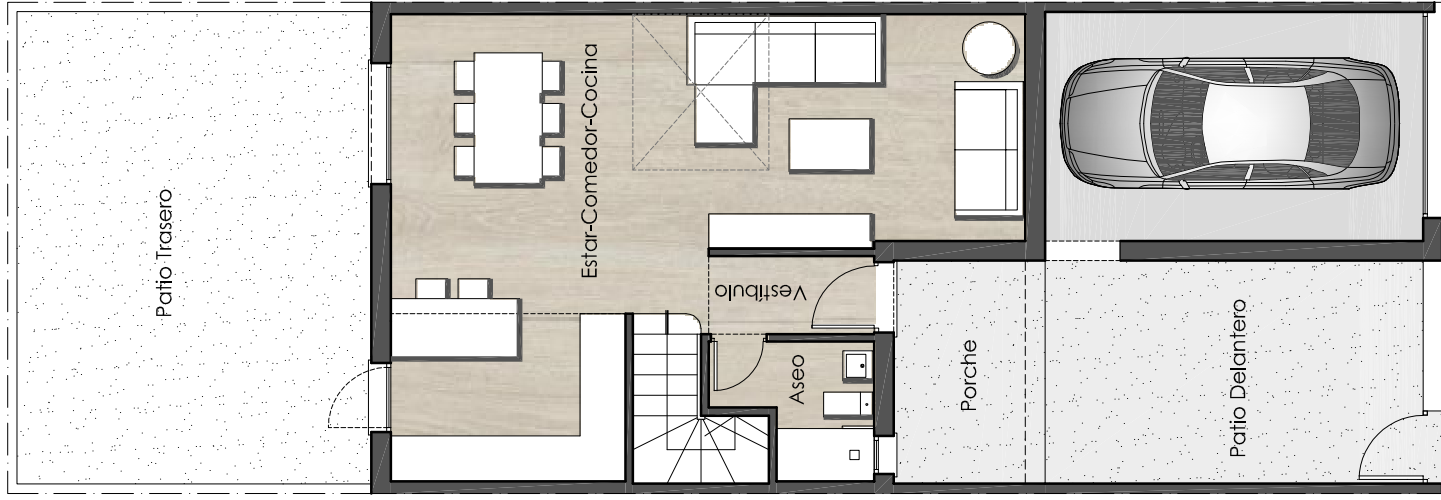
Superficie Construida Vivienda	111,68 m2.-
Superficie Construida Garaje	18,40 m2.-
Superficie Libre Patio Delantero	16,15 m2.-
Superficie Libre Patio Trasero	31,00 m2.-
Superficie de Parcela	123,00 m2.-

CUADRO SUPERFICIES ÚTILES

Porche	2,85 m2.-
Vestíbulo	2,25 m2.-
Estar-Comedor-Cocina	36,25 m2.-
Aseo	3,15 m2.-
Escalera	3,55 m2.-
Dormitorio 1 (Principal)	12,00 m2.-
Vestidor	3,30 m2.-
Distribuidor	3,75 m2.-
Dormitorio 2	9,15 m2.-
Dormitorio 3	9,50 m2.-
Baño	4,25 m2.-
TOTAL Superficie Útil Vivienda	90,00 m2.-
Superficie Útil Garaje	15,15 m2.-



PLANTA ALTA



PLANTA BAJA



Promueve: Comercializa:

