

PROMOCIÓN DE 16 ADOSADAS

PLAN PARCIAL SUO-19 "S1/SURNP R2-LA ESTRELLA"
ALCALÁ DE GUADAIRA (SEVILLA).

VIVIENDA DE PROTECCIÓN OFICIAL N.º 15.



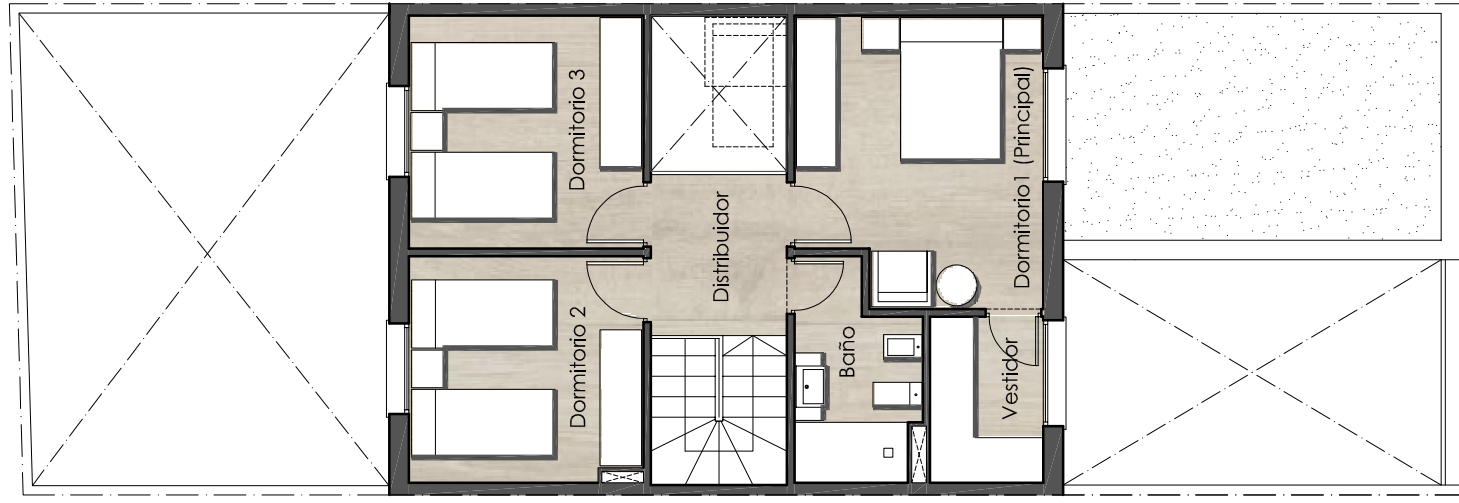
Promueve: Comercializa:



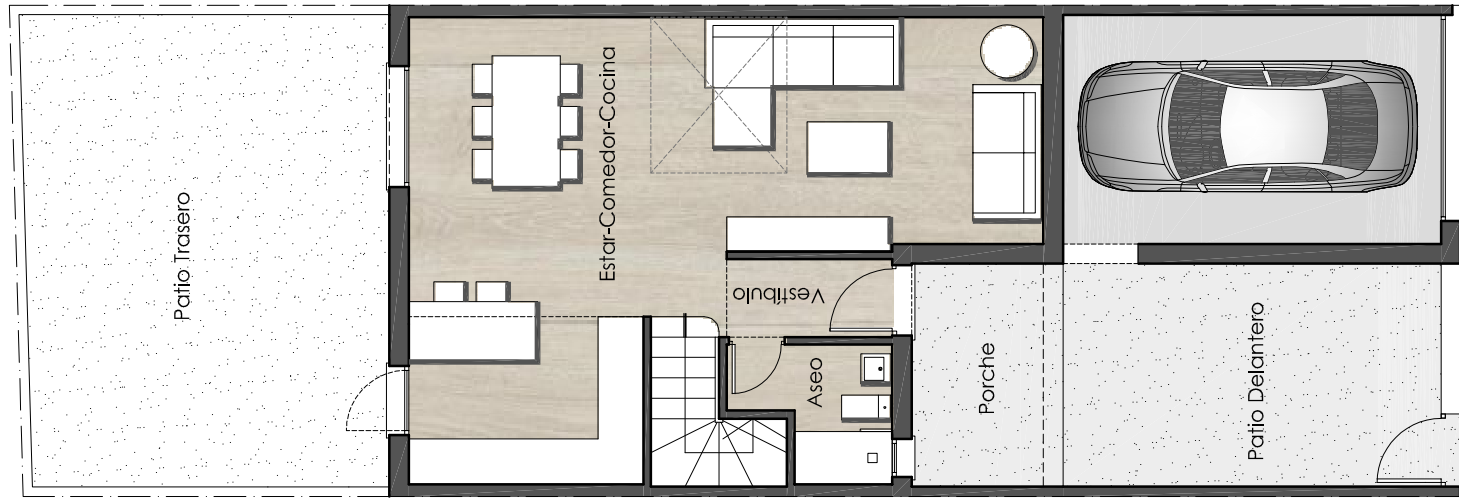
- Superficie Construida Vivienda ___ 111,68 m2.-
- Superficie Construida Garaje ___ 18,40 m2.-
- Superficie Libre Patio Delantero ___ 16,15 m2.-
- Superficie Libre Patio Trasero ___ 32,00 m2.-
- Superficie de Parcela ___ 124,00 m2.-

CUADRO SUPERFICIES ÚTILES

Porche	2,85 m2.-
Vestíbulo	2,25 m2.-
Estar-Comedor-Cocina	36,25 m2.-
Aseo	3,15 m2.-
Escalera	3,55 m2.-
Dormitorio 1 (Principal)	12,00 m2.-
Vestidor	3,30 m2.-
Distribuidor	3,75 m2.-
Dormitorio 2	9,15 m2.-
Dormitorio 3	9,50 m2.-
Baño	4,25 m2.-
TOTAL Superficie Útil Vivienda	90,00 m2.-
Superficie Útil Garaje	15,15 m2.-



PLANTA ALTA



PLANTA BAJA

