

## PROMOCIÓN DE 16 ADOSADAS

PLAN PARCIAL SUO-19 "S1/SURNP R2-LA ESTRELLA"  
ALCALÁ DE GUADAIRA (SEVILLA).

### VIVIENDA DE PROTECCIÓN OFICIAL N.º 9.



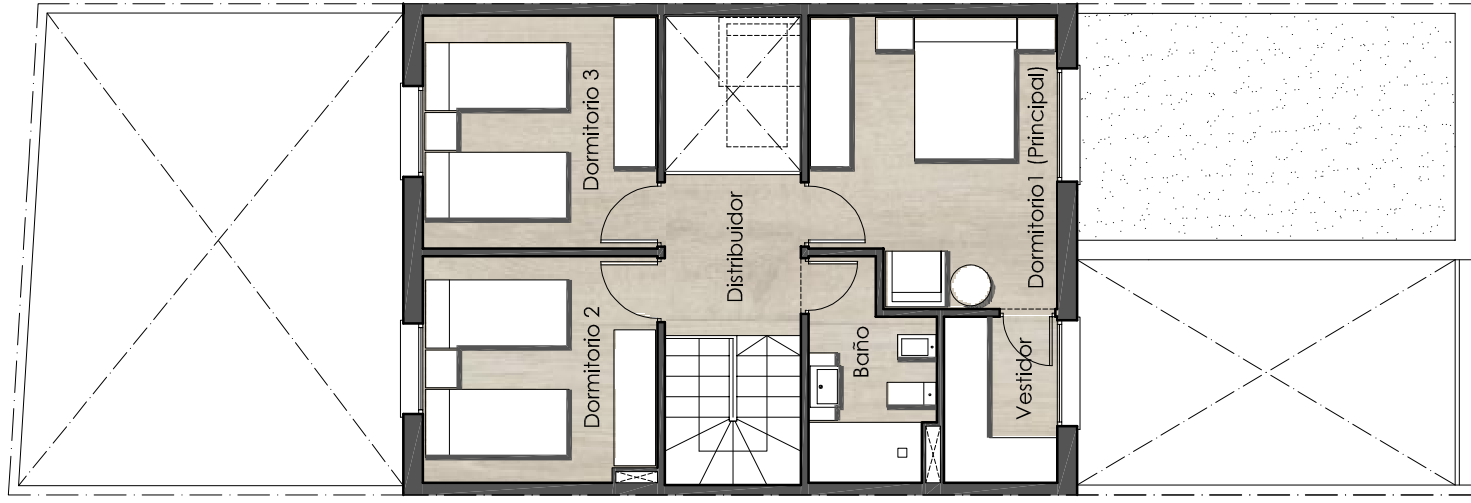
Promueve: Comercializa:



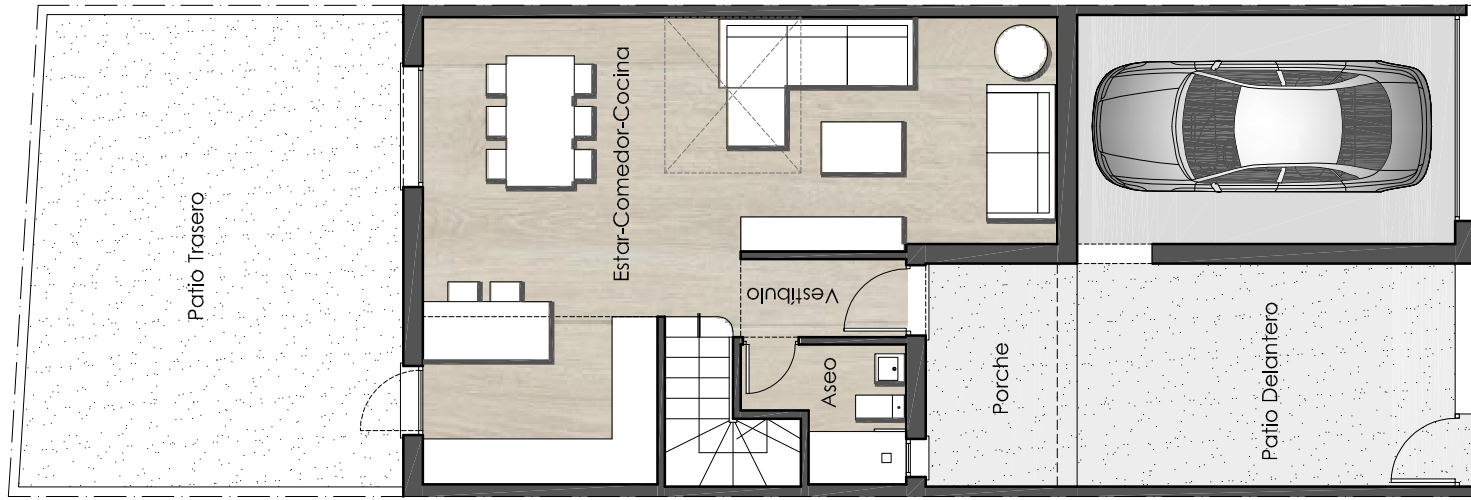
- Superficie Construida Vivienda \_\_\_ 115,22 m2.-
- Superficie Construida Garaje \_\_\_ 18,40 m2.-
- Superficie Libre Patio Delantero \_\_\_ 16,80 m2.-
- Superficie Libre Patio Trasero \_\_\_ 33,00 m2.-
- Superficie de Parcela \_\_\_ 127,50 m2.-

#### CUADRO SUPERFICIES ÚTILES

Porche	2,85 m2.-
Vestíbulo	2,25 m2.-
Estar-Comedor-Cocina	36,25 m2.-
Aseo	3,15 m2.-
Escalera	3,55 m2.-
Dormitorio 1 (Principal)	12,00 m2.-
Vestidor	3,30 m2.-
Distribuidor	3,75 m2.-
Dormitorio 2	9,15 m2.-
Dormitorio 3	9,50 m2.-
Baño	4,25 m2.-
<b>TOTAL Superficie Útil Vivienda</b>	<b>90,00 m2.-</b>
Superficie Útil Garaje	15,15 m2.-



PLANTA ALTA



PLANTA BAJA

